

# DUCTILE NEWS

INFORMATIE  
EN CONTACTBLAD VAN  
AQUADUCT - PRISDO n.v.  
EN CONDUITES D'EAU s.a.

N<sup>r</sup>17  
Februari 2000

## Redactioneel



**D**it nieuwe nummer van Ductile News kan ik niet voorstellen zonder u vooraf een gelukkig nieuwjaar toe te wensen. Hopelijk is voor u de overgang naar het magische jaar 2000 prima verlopen en bent u gespaard gebleven van al het aangekondigde informatica onheil en andere.

Deze Ductile News is volledig aan afvalwater besteed en volgende thema's worden in dit nieuwe nummer verder uitgediept: Het vervolledigen van het productengamma voor afvalwater met "GRAVITAL", de nieuwe productencatalogus afvalwater en Internet.

Het jaar 2000 wordt voor Aquaduct-Prisdo opnieuw een jaar waarin zoals steeds zal getracht worden om het producten- en dienstenaanbod te verruimen om onze klanten een prima dienstverlening te waarborgen.

**S. Bertels**  
Afgevaardigd Bestuurder



### ■ Met "GRAVITAL" wordt het productengamma voor afvalwater vervolledigd.

*Aquaduct-Prisdo commercialiseert sinds het begin van 1990 een volledig leidingsysteem voor het transport van rioolwater: het INTEGRAL gamma – buizen en hulpstukken.*

*Zowel bij Aquafin in Vlaanderen als bij de Intercommunale Afvalwatermaatschappijen in Wallonië hebben onze producten hun kwaliteitseigenschappen bewezen. In de loop van 1998 werd dit gamma uitgebreid met afsluiters en ontluichters voor afvalwater.*

*In 1999 werd door Pont-à-Mousson een nieuw type rioolbuis ontworpen: een dunwandige, lichte, gemakkelijk te hanteren buis. GRAVITAL was geboren!*

*Eén jaar later brengt Aquaduct-Prisdo deze buis op de Belgische markt. Wij zijn ervan overtuigd dat zij haar plaats verdient in de stedelijke en gemeentelijke afvalwater netwerken.*

*Naast de presentatie van dit nieuwe product, geven wij in dit artikel ook een overzicht van ons volledig gamma rioolleidingen.* ➔

### ■ Flash

**BENOR KEURMERK**  
Sinds 01/01/2000 is ons  
INTEGRAL gamma BENOR  
gecertificeerd.



## I N H O U D

REDACTIONEEL: .....	P1
GRAVITAL: GIETJZEREN BUIZEN VOOR DE STAD VOOR AANSLUITINGEN .....	P2-4
HET INTEGRAL SYSTEEM ALS RIOOLLEIDINGSYSTEEM .....	P5-6
AAN AFVALWATER AANGEPAST GAMMA AFSLUITERS EN ONTLUCHTERS .....	P6-7
NIEUW : ONZE E-MAIL ADRESSEN .....	P8



## GRAVITAL : GIETIJZEREN BUIZEN VOOR DE STAD

W

*erven in de stad zijn steeds bronnen van ergernis. Het leven moet verdergaan, voetgangers en voertuigen moeten ter bestemming geraken, handelaars moeten hun zaak kunnen openhouden.*

*Indien het dan nog gaat over afvalwaterwerven kan men zich moeilijk inbeelden dat het vervuild water niet meer afgevoerd kan worden.*

*Om vrijvervalleidingen te plaatsen in een woongebied stelt Pont-à-Mousson u een nieuwe leiding voor, namelijk GRAVITAL.*

*GRAVITAL houdt rekening met de specifieke moeilijkheden bij de plaatsing van leidingen in woongebieden.*

Ons Gravital Gamma kunt u op de site vinden onder :  
<http://www.gravital.com>

**GRAVITAL: een aanpasbaar systeem voor complexe rioolleidingnetten, gevormd met homogene onderdelen, aanpasbaar en ergonomisch, ontworpen om de plaatsing te vergemakkelijken. Onbreekbaar, geen overmatige vervorming en blijvend waterdicht tot 20 m Wk.**

### ■ LICHTE, KORTE BUIZEN, GEMAKKELIJK TE SNIJDEN.

De GRAVITAL buizen zijn licht waardoor de buizen op moeilijk bereikbare plaatsen geplaatst kunnen worden zonder werfmachines.



De buizen zijn leverbaar in lengtes van 3 en 5 meter. Beschikbare diameters:

125 mm – 150 mm –  
200 mm - 250 mm en  
300 mm.

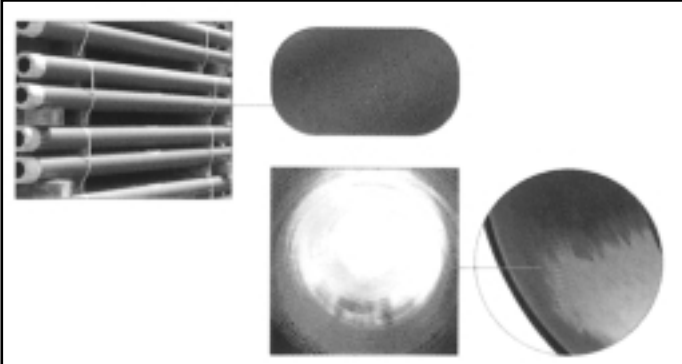
Lichte buizen:

19 kg per strekkende  
meter in DN 200 mm en  
10 kg in DN 125 mm

Om de hantering van de buizen te vergemakkelijken werd het zwaartepunt en de insteekdiepte in de fabriek reeds op de buizen aangeduid.



De GRAVITAL buizen zijn gemakkelijk op lengte te snijden; de afgesneden buisstukken zijn volledig opnieuw te gebruiken



De in- en uitwendige bekledingen zijn speciaal ontworpen, rekening houdend met de variërende agressiviteit van de effluënten in een dichtbevolkt gebied.

Uitwendige bekleding van de buizen bestaat uit zink-aluminium en rode epoxyverf. Dit maakt de buizen geschikt voor alle ondergronden waarvan de gemeten weerstand  $\geq 1000$  OHM x cm is, dus quasi de totaliteit van alle ondergronden. Inwendig zijn de buizen met poederepoxy bekleed, dit geeft een volledig gladde binnenwand die een continu temperatuur van 40°C toelaat voor effluënten met een PH  $\geq 4$ .

Occasioneel zijn effluënten tot PH 2 toegelaten.

Ook alle hulpstukken zijn geëpoxydeerd (poederepoxy).

## ■ HANDIGE HULPSTUKKEN.

### •••• VERBINDINGSMOFFEN

Er zijn twee typen moffen: de gewone verbindingsmof en de mof "Virtuose".

- De verbindingsmof wordt gebruikt om twee spieëinden met elkaar te verbinden door ze in elkaar te duwen door middel van een koevoet.



- twee afdichtingringen uit NBR elastomeer
- centrale stootrand
- zelf centrerend
- gegarandeerd water- en luchtdicht (2 bar voor water en 0,1 bar voor lucht).

- De verbindingsmof "Virtuose" wordt bij alle moeilijke verbindingen gebruikt (ondergrond met heel veel leidingen, montages die niet ondersteund zijn, verbindingen in smalle sleuf, enz.). De soepelheid van het nodulair gietijzer geeft vele mogelijkheden aan de verbindingsmof type "Virtuose":

- gemakkelijk met de hand te monteren over de 2 spieëinden
- glijsysteem
- kijkvenster voor nazicht van goede plaatsing van de buizen
- zeer snel aanspannen van de klemmen (versterkingsdispositief).



- bedieningssleutel bij ieder stuk meegeleverd
- aangebouwd bedieningshandvat en, natuurlijk, gegarandeerde waterdichtheid

### •••• KOPPELSTUKKEN

Alle koppelstukken van het INTEGRAL gamma zijn verenigbaar met GRAVITAL. De buitendiameters van beide gamma's zijn identiek. Bijzonder aandachtspunt:

- Bochten 1/8e, 1/16e, 1/32e mof-mof of mof-spie. Bij deze stukken is een handleiding als hulp bij de plaatsing gevoegd.
- Aansluitstuk onder 67• en 45• voor de normale mof-spie of mof-mof verbindingen.
- De oriënteerbare aansluitstukken (op de collector) maken een oneindig aantal combinaties mogelijk. Samen met de huisaansluitput vergemakkelijkt deze aanzienlijk de aansluiting op de collector





Er zijn 4 verschillende huisaansluitputten:

- met rechte doorlaat
- met stankslot
- met vaste uitlaat
- met oriënteerbare uitlaat

Al deze huisaansluitputten kunnen voor-

zien worden van een hydraulische sluiting uit gietijzer die regelbaar is in de hoogte.

## ■ EEN DUURZAAM AFVALWATERSYSTEEM

### •••• MECHANISCHE WEERSTAND

GRAVITAL kan in elke ondergrond geplaatst worden zonder bijzondere voorzorgsmaatregelen.



Het nodulair gietijzer gedraagt zich niet als een soepel materiaal, dat afhankelijk is van de kwaliteit van de aanvulling, of als een stijf materiaal dat breekbaar is en gevoelig voor de kwaliteit van het leidingbed, maar gedraagt zich als een halfsoepel of halfstijf systeem. GRAVITAL heeft een hoge veiligheidscoëfficiënt ten opzichte van breuk.



Het nodulair gietijzer is minder onderhevig aan verkeersbelasting, aan veelvuldig openbreken van de leidingzone, en aan de heterogeniteit van de ondergrond die dikwijls de oorzaak zijn van breuken van de traditionele buismaterialen.

GRAVITAL buizen kunnen op verschillende diepten geplaatst worden, gaande van 0,4 tot 7 meter (naargelang de configuratie).

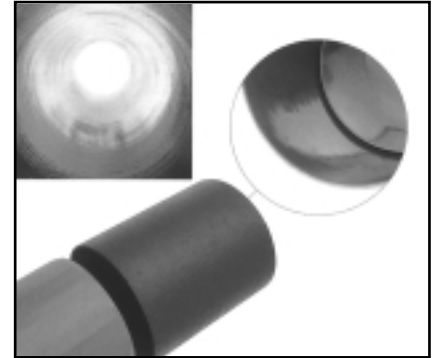
### •••• HYDRAULISCHE CAPACITEIT

GRAVITAL bezit op hydraulisch gebied 4 sterke punten:

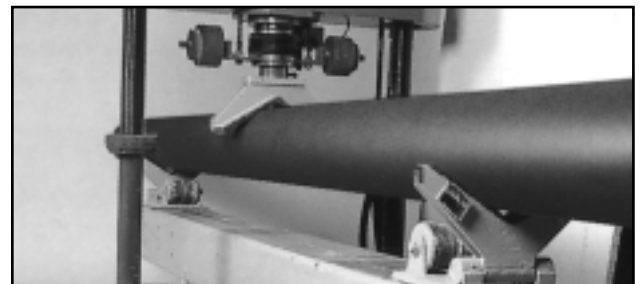
- Geen afzetting van deeltjes dankzij een perfect gladde

binnenwand van de buizen en de hulpstukken

- Een binnendiameter die 5 % groter is dan de nominale diameter
- Veilig voor hogere debieten (bevolkingsaangroei bvb.),
- Een optimalisering van het leidingnet
- De buizen zijn recht en onvervormbaar: onder maximum belasting is de toelaatbare ovalisatie beperkt tot 3 % (extreme gevallen)
- Dankzij de aangepaste verbindingsmof is de buis perfect gecentreerd.



### •••• BEHOUD VAN HET LENGTEPROFIE



Een statistische studie over de gebreken van rioolleidingen heeft aangetoond dat de keuze van leidingen met een hoge veiligheidscoëfficiënt belangrijk is om breuken, lekkende verbindingen of ovalisatie te voorkomen. GRAVITAL, uit nodulair gietijzer, een half stijf en recht buismateriaal, bezit deze hoge veiligheidscoëfficiënt en verzekert dus het behoud van het lengteprofiel door zijn:

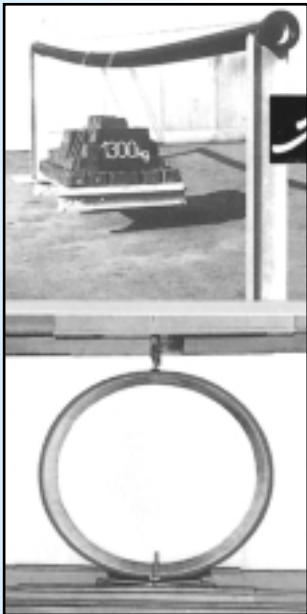
- Grote lengtes
- Gladde binnenwand
- Zelf centrerende moffen
- Koppelstukken met dezelfde doorsnede als de buizen

Deze intrinsieke waarden moeten duurzaam zijn. Het probleem is dat in de woonwijken veel verschillende leidingen liggen waarvan de duurzaamheid van de collectoren of rioolaansluitingen in het gedrang komt door veelvuldige werken. Dankzij de mechanische eigenschappen van het nodulair gietijzer zijn breuken of asverschuivingen uitgesloten.

# HET INTEGRAL SYSTEEM ALS RIOOLLEIDINGSSYSTEEM

## ■ BUIZEN UIT NODULAIR GIETIJZER: HOGE MECHANISCHE EIGENSCHAPPEN.

Het nodulair gietijzer is gekend voor zijn uitstekende mechanische eigenschappen: elasticiteit, schokbestendigheid, hoge verlengingscapaciteit.



INTEGRAL leidingen uit nodulair gietijzer worden ten opzichte van hun elasticiteitslimiet berekend. De elasticiteitslimiet bedraagt 300 Mpa, terwijl de trekweerstand 420 Mpa bedraagt. Dit geeft hun een bijkomende hoge veiligheidscoëfficiënt t.o.v. de breukweerstand.

De INTEGRAL buizen zijn halfstijf, hetgeen wil zeggen dat ze onder minder strenge voorwaarden gelegd kunnen worden dan andere materialen, en dat is natuurlijk ook voordeliger vermits ze dan gemakkelijker hergebruikt kunnen worden. Daarbij komt nog dat kleine onvermijdelijke "ongemakken" op de werf, de buizen niet zullen beschadigen.

De binnen- en buitenbekledingen van de INTEGRAL buizen zijn aangepast aan het transport van afvalwater en

Het reeds lang gekende INTEGRAL systeem is op meerdere sterke punten gebaseerd:

- buizen uit nodulair gietijzer met sterke mechanische eigenschappen
- hoogwaardige verbindingssystemen
- voor afvalwater aangepast gamma afsluiters en ontluchters

aan de eventuele agressiviteit van de ondergrond.

## ■ DE BINNENBEKLEDING.

De INTEGRAL buizen zijn, inwendig bekleed met gecentrifugeerde aluminaatcement. Deze aluminaatcement waarborgt een verhoogde hydraulische capaciteit, hoge slijtweerstand en een goede chemische weerstand.

Door het centrifugaal aanbrengen van de cement verkrijgt men een glad oppervlak dat maximum doorstroming garandeert. Door de hoge slijtweerstand van aluminaatcement kunnen hoge stroomsnelheden toegelaten worden, tot 7 m/sec. bij constante doorstroming en zelfs tot 10 m/sec. bij tijdelijke doorstroming.

Afhankelijk van de hoeveelheid vaste deeltjes in het getransporteerde afvalwater zijn hogere snelheden toegelaten, dit echter pas na een gedetailleerde studie.

Aluminaatcement voldoet voor het merendeel van alle afvalwaters.

Voor zeer agressieve afvalwaters, die meestal echter niet meer aan de lozingsnormen voldoen, kunnen wij buizen leveren met inwendige polyurethaan coating: de INTEGRAL PH1 nodulair gietijzeren buis.

## ■ DE BUITENBEKLEDING.

Alle INTEGRAL buizen zijn uitwendig verzinkt, met elektrolytisch opgespoten zuiver zink met een minimum dikte van

200 gr/m<sup>2</sup> en voorzien van een roodbruine epoxyverf.

De Europese norm eist een minimum hoeveelheid zink van 130 gr/m<sup>2</sup>.

De zinklaag geeft een actieve bescherming tegen corrosierisico's.

Zijn werking is gebaseerd op de vorming van een beschermende laag zinkzouten en daardoor het automatisch zelfherstellen van beschadigingen in de zinklaag.

Sommige ondergronden vragen echter een hogere bescherming, waarvoor wij aangepaste buitenbekledingen adviseren, zoals de plating van een PE-kous, een uitwendige bekleding van geëxtrudeerde polyethyleen, of opgespoten polyurethaan. Om de buizen vorstbestendig te houden hebben wij gepreïsoleerde buizen waarbij polyurethaanschuim gespoten wordt tussen de buis en een PE mantelbuis.

*Tabel 1 geeft een overzicht van deze binnen- en buitenbekledingen met hun respectievelijke toepassingen.*

## OVERZICHT VAN HET INTEGRAL BUIZENGAMMA

### Binnenbekleding

Aluminaatcement

Polyurethaan PH1

### Buitenbekleding

Verzinkt + epoxyverf (Integral)

Verzinkt + epoxyverf + kous (Integral + kous)

Verzinkt + PE geëxtrudeerd (Integral TT)

Verzinkt + vezelcement (Integral ZMU)

Polyurethaan (Integral PUX)

Geïsoleerd met polyurethaanschuim tussen buis en PE-mantel (Integral ISOPAM)

### Toepassing

Transport van vloeistoffen (bij 20°C)  
4 ≤ Ph ≤ 12 (continu)

Transport van vloeistoffen (bij 20°C)  
1 ≤ Ph ≤ 13 (continu)

Normale ondergrond  
(R > 2500 OHM cm)

Corrosieve ondergrond  
(R > 1500 OHM cm)

Zwaar corrosieve ondergrond  
(R < 1500 OHM cm)

Zwaar corrosieve ondergrond  
(R < 1500 OHM cm)

Zwaar corrosieve ondergrond  
(R < 1500 OHM cm)

Vorstbestendig (bovengrondse leidingen of leidingen met weinig gronddekking)

■ **HOOGWAARDIGE VERBINDINGSTUKKEN.**

**VRIJVERVAL-  
EN PERSLEIDINGEN**

Voor de buizen en de hulpstukken gebruikt men een Standard afdichtingsring uit NBR.

Dit verbindingssysteem wordt tevens veelvuldig gebruikt in de drinkwaterleidingen en staat bekend voor zijn blijvende waterdichtheid en zijn hoog verwerkingsrendement. Het geheel (buis + afdichtingsring) weerstaat aan een uitwendige druk van 3 bar. De verbinding laat een hoekverdraaiing tot 5° toe en kan trekvast gemaakt worden (waardoor geen stootblokken nodig zijn).

**VRIJVERVALLEIDINGEN EN  
AANSLUITINGEN**

De gebruikte hulpstukken weerstaan aan in- en uitwendige drukken tot 20 mWK. De toelaatbare hoekverdraaiing bedraagt 5°.

De afdichtingsystemen die wij voorstellen schakelen alle problemen van in- en uitstromen van water uit. Door de grote toelaatbare hoekverdraaiing kunnen in bepaalde gevallen bochten gevormd worden (vermindering van het aantal kamers) en bij terinzettingen blijft de initiële veiligheidscoëfficiënt behouden.

**BINNENBEKLEDING VAN DE  
HULPSTUKKEN.**

Alle hulpstukken binnen het INTEGRAL gamma zijn standaard voorzien van een epoxycoating met een minimum laagdikte van 150µ.

# Aan afvalwater aangepast gamma afsluiters en ontluchters

*Afsluiters en ontluchters dienen ook aangepast te zijn aan het transport van afvalwater. Binnen het afvalwatersysteem van Pont-à-Mousson / Aquaduct-Priso bieden wij volgend gamma aan:*

- *schuifafsluiters type Euro 20*
- *mesafsluiters*
- *muurschuiven*
- *be- en ontluchters*
- *terugslagkleppen*
- *eindkleppen.*

■ **SCHUIFAFSLUITERS TYPE EURO 20**

De alom bekende schuifafsluiters Euro 20 van Pont-à-Mousson zijn ontworpen voor toevoernetten en distributienetten voor drinkwater. Zij zijn tevens uiterst geschikt voor afvalwater- irrigatie- en bluswaterleidingen.

Sterke eigenschappen zijn:

- *Een werkelijke bedrijfszekerheid:*

- perfecte waterdichtheid verkregen door samendrukking van de elastomeren op de plug
- geen wrijving in de afdichtingzones
- laag bedieningskoppel, onder de voorgeschreven waarden van de normen

- *Een lange levensduur door gebruik van hoogwaardige materialen:*

- lichaam en deksel uit nodulair gietijzer
- bedieningstang uit R.V.S., koud gesmeed
- schuif uit nodulair gietijzer, ge vulkaniseerd
- bedieningsmoer uit messing

- *Een coating die weerstaat aan corrosierisico's*

- geen bevestigingsbouten voor het deksel
- klep volledig bekleed met elastomeren (ook de stangdoorgang in de klep)
- in- en uitwendige coating van poederepoxy met een gemiddelde dikte van 250µ.

- *Ze er gemakkelijk te demonteren en geen onderhoud.*



## ■ MESAFSLUITERS



Mesafsluiters vormen, wegens hun specifieke ontwerp, het meest aangepaste aanbod voor het afsluiten van afvalwaterleidingen, al dan niet zwaar vervuild.

Het lichaam van dit toestel is vervaardigd uit gietijzer en werd geëpoxydeerd. Het mes daarentegen is uit R.V.S. vervaardigd. Het gamma omvat diameters van DN 80 mm tot en met DN 600 mm.

- be- of ontluichten met groot debiet.

Deze producten zijn specifiek ontworpen voor afvalwater: purgeeropeningen ver verwijderd van de vloeistof en grote inspectieluiken voor het onderhoud.

Het lichaam is vervaardigd uit nodulair gietijzer en is in- en uitwendig geëpoxydeerd. De aansluitingen zijn van het flenstype PN 10.

Het standaardgamma bestaat uit:

- enkelvoudige werking – klein debiet 20 m<sup>3</sup>/u
- enkelvoudige werking – groot debiet 450 m<sup>3</sup>/u
- dubbele werking 20-450 m<sup>3</sup>/u

## ■ MUURSCHUIVEN



Muurschuiven met ronde of vierkante opening.

Muurschuiven zijn afsluiters die vooral gebruikt worden in openluchttoepassingen en voornamelijk voor ruw water (afsluiten van vijvers, kanalen of waterdammen) of in waterzuiveringstations. Deze muurschuiven zijn als volgt opgebouwd:

kader uit gietijzer met bitumenbekleding  
een schuif met bitumencoating die tussen twee geleiders schuift

niet stijgende draadspindel uit R.V.S.

pakkingbus uit gietijzer

bouten en moeren

Het gamma bestaat uit twee types:

ronde opening DN 150 mm tot DN 1200 mm

vierkante opening 150 x 150 mm tot 1200 x 1200 mm.

## ■ TERUGSLAGKLEPPEN

Terugslagkleppen met scharnieren.

Deze klep is geplaatst tussen twee flenzen, speciaal ontworpen voor afvalwaterleidingen.

De doorstroming is volledig en dus geen risico op dichtslibben. Dit toestel is gemakkelijk te onderhouden: de klep is vervangbaar, via het deksel dat zich bovenaan bevindt, zonder dat het apparaat uit de leiding moet gehaald worden.

Het gamma omvat volgende diameters:

- van DN 50 tot 300 mm: lichaam uit geëpoxydeerd nodulair gietijzer met klep bekleed met butyl
- van DN 350 tot 600 mm: lichaam uit geëpoxydeerd gelast staal met klep, bekleed met butyl



## ■ EINDKLEPPEN

Eindkleppen om tegen betonnen wanden te monteren.

Eindkleppen worden gebruikt om afvalwaterleidingen te beschermen tegen het binnendringen van water of vreemde voorwerpen.

Ze worden voornamelijk tegen betonnen wanden gemonteerd.

Het lichaam en de klep zijn uit nodulair gietijzer vervaardigd, de zitting uit een legering van ijzer en nikkel.

De kleppen zijn beschikbaar met diameters van DN 80 mm tot en met DN 600 mm.



## ■ BE- EN ONTLUCHTERS



Bepaalde punten van een persleiding moeten voorzien worden van be- en ontluichters om:

- te ontluichten in de hoge punten
- te ontgassen wanneer de leiding in dienst is
- sommige leidingen te beluchten

**NIUW!**

## Sinds kort is Aquaduct-Prisdo te bereiken via het Internet. Al onze medewerkers hebben een eigen E-mail adres

### ■ Algemene leiding

Sven Bertels      Sven.Bertels@Conduites-d-Eau.Saint-Gobain.Be

### ■ Commerciële Dienst

Francis Bollars      Francis.Bollars@Conduites-d-Eau.Saint-Gobain.Be

### ■ Technisch-Commerciële Dienst

Micheline BROEDERS      Micheline.Broeders@aquaduct-prisdo.Saint-Gobain.Be

Wim DE CONINCK      Wim.DeConinck@Conduites-d-Eau.Saint-Gobain.Be

Filip HAEVERANS      Filip.Haeversans@aquaduct-prisdo.Saint-Gobain.Be

Ludo HEEDFELD      Ludo.Heedfeld@Conduites-d-Eau.Saint-Gobain.Be

Dominique POELMANS      Dominique.Poelmans@Conduites-d-Eau.Saint-Gobain.Be

### ■ Verkoopsadministratie

Linda VAN DEN BERGHE      Linda.VandenBerghe@aquaduct-prisdo.Saint-Gobain.Be

Annick SAUVAGE      Annick.Sauvage@aquaduct-prisdo.Saint-Gobain.Be

### ■ Verantwoordelijke voor het magazijn en de keuringen

Daniel RIESEN      Daniel.Riesen@Conduites-d-Eau.Saint-Gobain.Be

### ■ Verantwoordelijke voor de aankopen

Jean VANDEVELDE      Jean.Vandevelde@Conduites-d-Eau.Saint-Gobain.Be

### ■ Financiële leiding

Sylvain BAYARD      Sylvain.Bayard@Conduites-d-Eau.Saint-Gobain.Be

### ■ Secretariaat/Boekhouding

Inger FLORIDIA      Inger.Floridia@Conduites-d-Eau.Saint-Gobain.Be

### ■ Boekhouding

Jean-Pierre ROBERT      Jean-Pierre.Robert@Aquaduct-Prisdo.Saint-Gobain.Be

- Een Internet site is momenteel in ontwikkeling en wij hopen deze in onze volgende Ductile News nummer te mogen voorstellen.

## ■ Raadpleeg Ons

*Algemene leiding*  
Sven **BERTELS**

*Commerciële Dienst*  
**Francis BOLLARS**      075/68.49.82

*Technisch-Commerciële Dienst*  
**Micheline BROEDERS**  
**Wim DE CONINCK**      075/ 26.03.76  
**Filip HAEVERANS**      075/ 76.33.04  
**Ludo HEEDFELD**      075/ 51.24.98  
**Dominique POELMANS**

*Verkoopsadministratie*  
**Linda VAN DEN BERGHE**  
**Annick SAUVAGE**

*Verantwoordelijke voor het magazijn en de keuringen*  
**Daniel RIESEN**

*Verantwoordelijke voor de aankopen*  
**Jean VANDEVELDE**

*Financiële leiding*  
**Sylvain BAYARD**

*Secretariaat/Boekhouding*  
**Inger FLORIDIA**

*Boekhouding*  
**Jean-Pierre ROBERT**

### ■ MAATSCHAPPELIJKE ZETEL EN OPSLAGPLAATS

*Raathovenstraat 2*  
*3400 Landen*  
*tel: 011/ 88.01.00*  
*fax Admin. dienst : 011/ 83.21.43*  
*fax. Techn. dienst : 011/ 88.63.01*

Nieuw

### ■ EEN AFZONDERLIJKE CATALOGUS AFVALWATER

Wij kunnen met enige trots melden dat een nieuwe catalogus beschikbaar is bij Aquaduct-Prisdo: een afzonderlijke catalogus "AFVALWATER".  
Ons verkoopsteam zal hem bij een volgend bezoek zeker voorstellen.  
Indien u deze catalogus alvast wenst te ontvangen, dan kan u het in dit Ductile News nummer ingesloten aanvraagformulier invullen en opsturen.